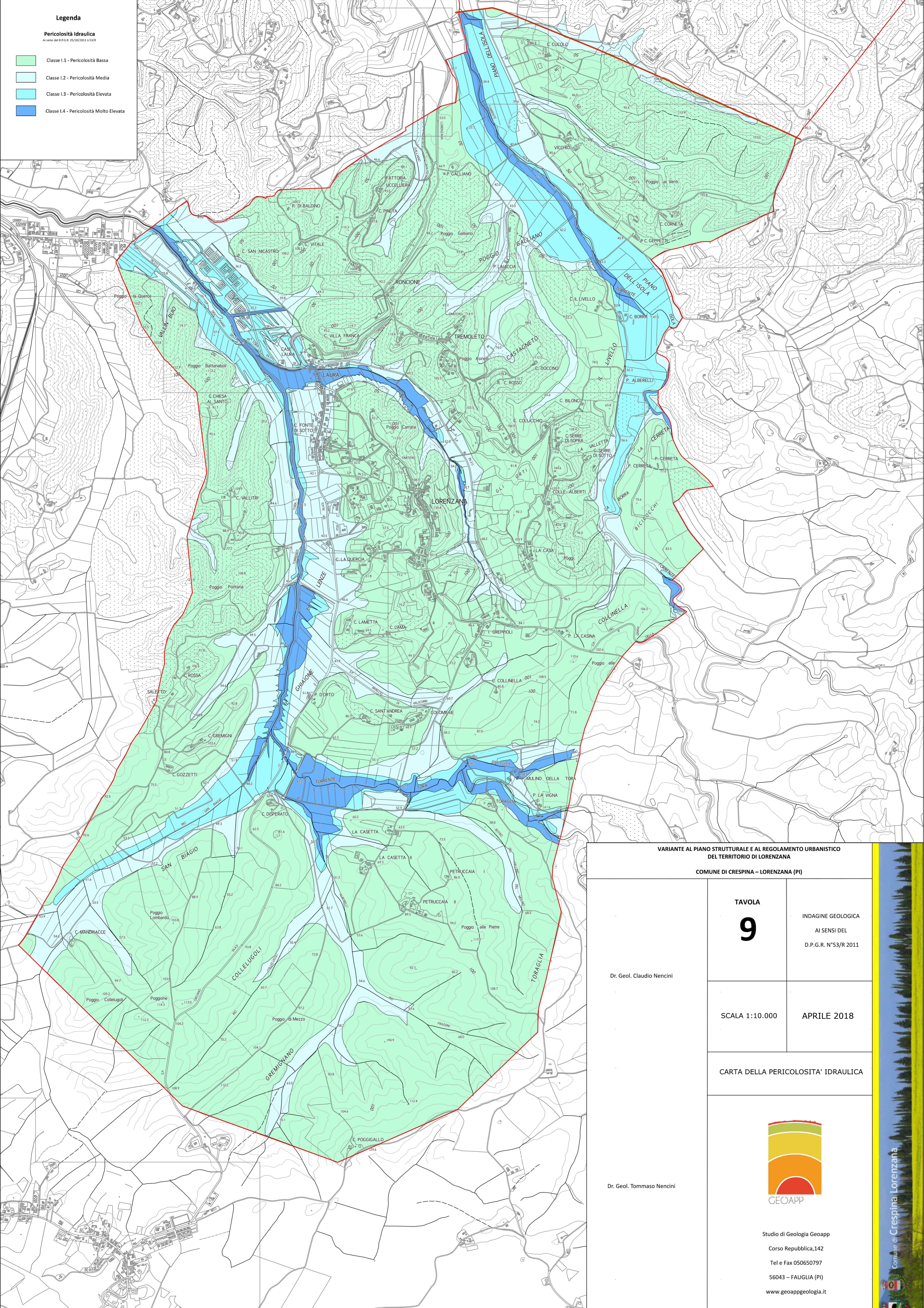


Legenda

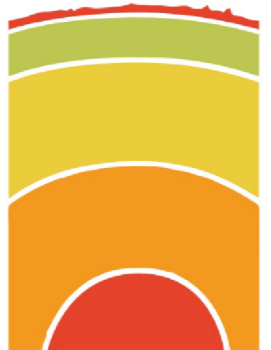
Pericolosità Idraulica

Al sensi del D.P.G.R. 29/10/2011 n.53/R

- Classe I.1 - Pericolosità Bassa
- Classe I.2 - Pericolosità Media
- Classe I.3 - Pericolosità Elevata
- Classe I.4 - Pericolosità Molto Elevata



**VARIANTE AL PIANO STRUTTURALE E AL REGOLAMENTO URBANISTICO
DEL TERRITORIO DI LORENZANA
COMUNE DI CRESPINA – LORENZANA (PI)**

Dr. Geol. Claudio Nencini	TAVOLA 9	INDAGINE GEOLOGICA AI SENSI DEL D.P.G.R. N°53/R 2011
Dr. Geol. Tommaso Nencini	SCALA 1:10.000	APRILE 2018
CARTA DELLA PERICOLOSITA' IDRAULICA		
 GEOAPP		
Studio di Geologia Geoapp Corso Repubblica,142 Tel e Fax 050650797 56043 – FAUGLIA (PI) www.geoappgeologia.it		

